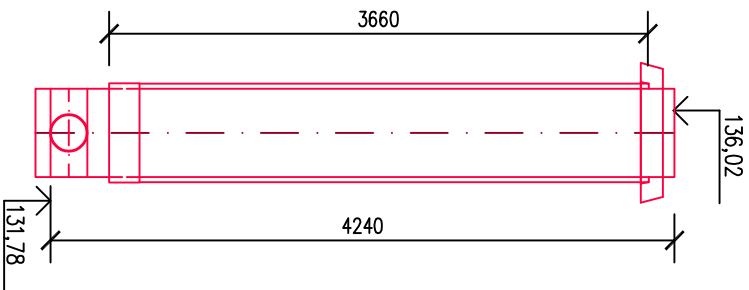


Š3 TYPOVÁ PLASTOVÁ ŠACHTA DN 600

– LITINOVÝ POKLOP B125	1
– BETONOVÝ KONUS	1
– KORUGOVANÁ ROURA DN 600 – 6000 mm (ZKRÁCENA NA cca 3660 mm)	1
– ŠACHTOVÉ DNO DN 250 S PRAVÝM PŘÍTOKEM S VÝKLYNNÝMI HRDLY, VČETNĚ TĚSNĚNÍ	1
KÓTA DNA POTRUBÍ odhodem	131,78
KÓTA POKLOPU	136,02
VÝŠKA ŠACHTY	4,240

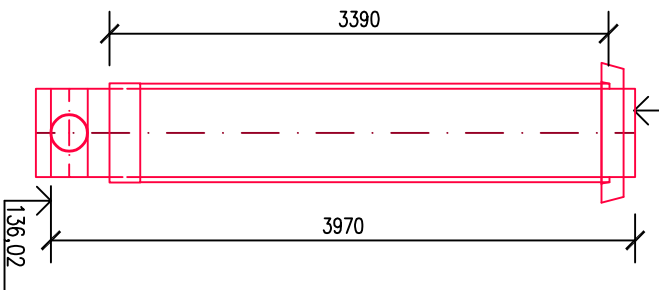
NOVÁ SPOUNÁ ŠACHTA NA STÁVAJÍCÍ DEŠŤOVÉ KANALIZACI Z OBJEKTU, KTERÁ JE UKONČENA V Š2 DO ŠACHTY BUDE NÁPOJEN NOVÝ "BYPASS" KOLEM RUŠENÉHO SEPTIKU



Š4 TYPOVÁ PLASTOVÁ ŠACHTA DN 600

– LITINOVÝ POKLOP B125	1
– BETONOVÝ KONUS	1
– KORUGOVANÁ ROURA DN 600 – 6000 mm (ZKRÁCENA NA cca 3390 mm)	1
– ŠACHTOVÉ DNO DN 250 S PRAVÝM PŘÍTOKEM S VÝKLYNNÝMI HRDLY, VČETNĚ TĚSNĚNÍ	1
KÓTA DNA POTRUBÍ odhodem	136,02
KÓTA POKLOPU	136,02
VÝŠKA ŠACHTY	3,970

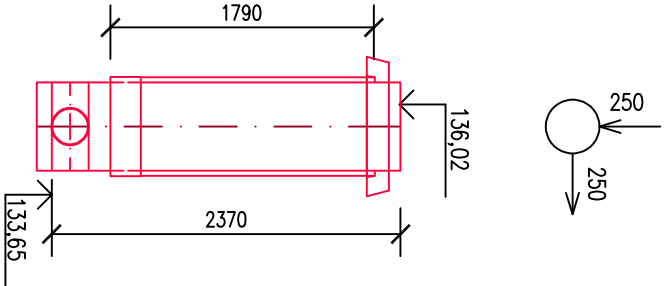
NOVÁ SPOUNÁ ŠACHTA NA STÁVAJÍCÍ DEŠŤOVÉ KANALIZACI Z ŠACHTY Š6, KTERÁ JE UKONČENA V PŘEPOKLADANÉ STÁVAJÍCÍ DEŠŤOVÉ KANALIZACI VEDENÉ KOLEM SEPTIKU



Š5 TYPOVÁ PLASTOVÁ ŠACHTA DN 600

– LITINOVÝ POKLOP B125	1
– BETONOVÝ KONUS	1
– KORUGOVANÁ ROURA DN 600 – cca 1790 mm (POUŽIT ZBYTEK Z ROURY PRO S4)	1
– ŠACHTOVÉ DNO DN 250 PRŮTOČNÉ – 90° S VÝKLYNNÝMI HRDLY, VČETNĚ TĚSNĚNÍ	1
KÓTA DNA POTRUBÍ odhodem	133,65
KÓTA POKLOPU	136,02
VÝŠKA ŠACHTY	2,370

NÁHRADA ZA STÁVAJÍCÍ ŠACHTU Š5 NA VÝSTĚNÍ DEŠŤOVÉ KANALIZACE Z OBJEKTU



POZNÁMKA

PŘESNĚ PROVEDENÍ KANALIZACE A ŠACHET BUDE UPŘESNĚNO PŘI REALIZACI PO ODHALENÍ STÁVAJÍCÍCH TRAS

OZNAČENÍ STŘEŠNÍCH ODPADŮ	POPIS LAPAČE STŘEŠNÍCH SPLAVENIN	POČET KUSŮ	UMÍSTĚNÍ
S.01.	LAPAČ STŘEŠNÍCH SPLAVENIN PP ČERNÝ – DN100/125 NA ODTOKU S KOŠEM PRO ZACHYTÁVÁNÍ NEČISTOT, ČISTIČM VÝKEM A VŘEZÁVACÍMI VSTUPY PRO PŘÍPOJENÍ SVODŮ 75–120 mm	1	STŘEŠNÍ ODPADY S.01. ZE STŘECHY PŘÍSTAVBY S GARÁŽÍ

U POLOŽEK, KDE JSOU POUŽITY OBCHODNÍ NÁZVY SE JEDNÁ POUZE O INFORMACI, LZE POUŽÍT VÝROBKY SE STEJNÝMI PARAMETRY !

ZODP.PROJEKTANT	VYPRACOVAL	KRESLIL	KONTROLOVAL	Ing. Vladimír POLDA <i>projektová činnost ve výstavbě</i> IČ 87820641 DVOŘÁKOVÁ 1318/13 405 02 Děčín 2 tel./732 469 463, v.poldinek@seznam.cz	
Ing.V.POLDA	Ing.V.POLDA	Ing.V.POLDA			
STAVEBNÍK	Správa železnic, státní organizace, Dlážděná 1003/7, Nové Město, 11000 Praha 1			DATUM	05/2023
MÍSTO STAVBY	st.p.č. 800/29, p.p.č. 800/139, k.ú. PODMOKLY			STUPĚŇ	PD PRO VÝBĚR ZHOTOVITELE
DOKUMENTACE PRO VÝBĚR ZHOTOVITELE DĚČÍN ZAPAD AREAL TO – OPRAVA Dělnická 1949/75, Děčín IV, 405 02				MĚŘÍTKO	1 : 50
				Č. ZAKÁZKY	06/2023
				Č. KOPIE	Č. VÝKRESU :
ČÁST PD : D.1. DOKUMENTACE STAVEBNÍHO OBJEKTU STAVEBNÍ OBJEKT S02 – VNĚJŠÍ PLOCHY				12	
VÝPIS NOVÝCH ŠACHET A LAPAČŮ S.S.					